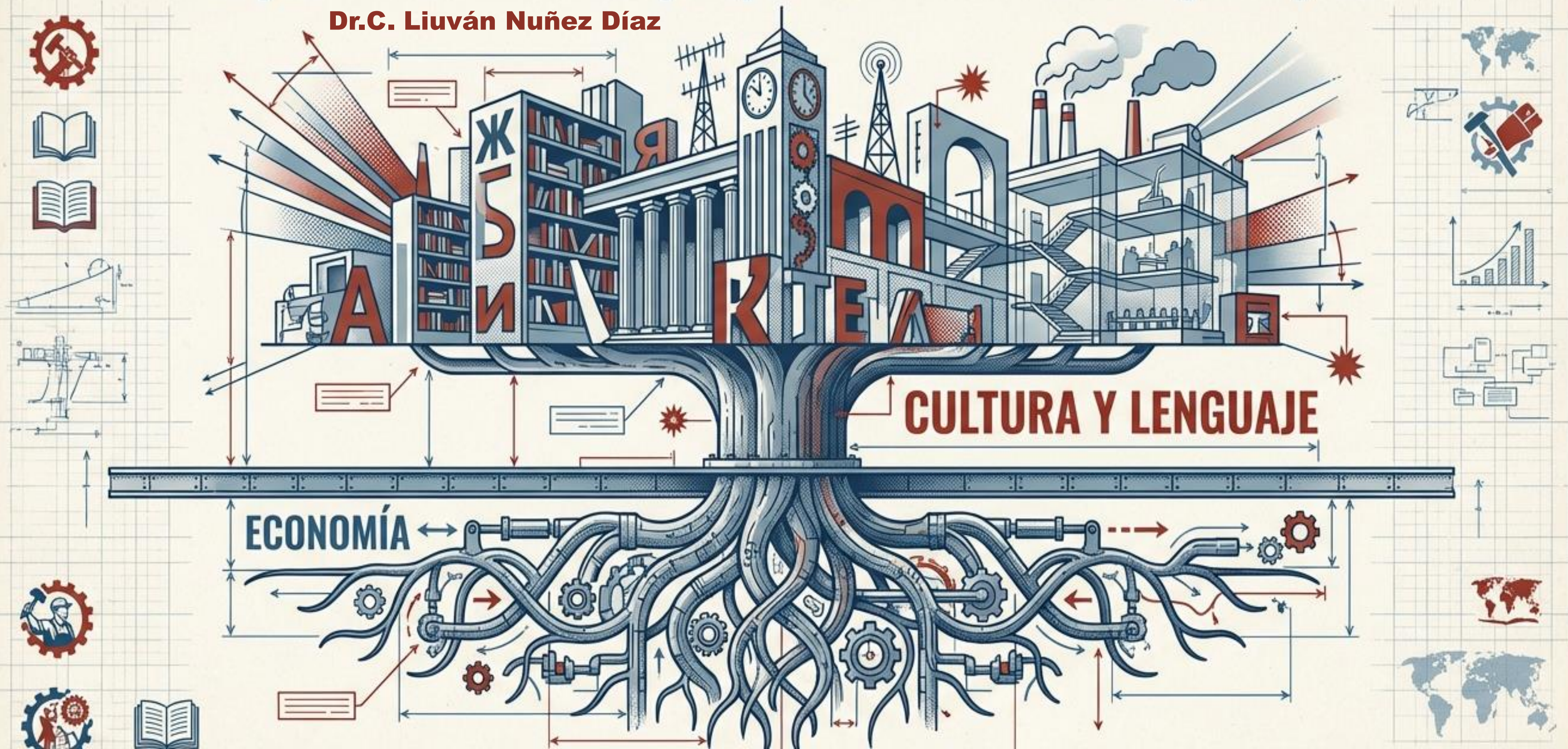


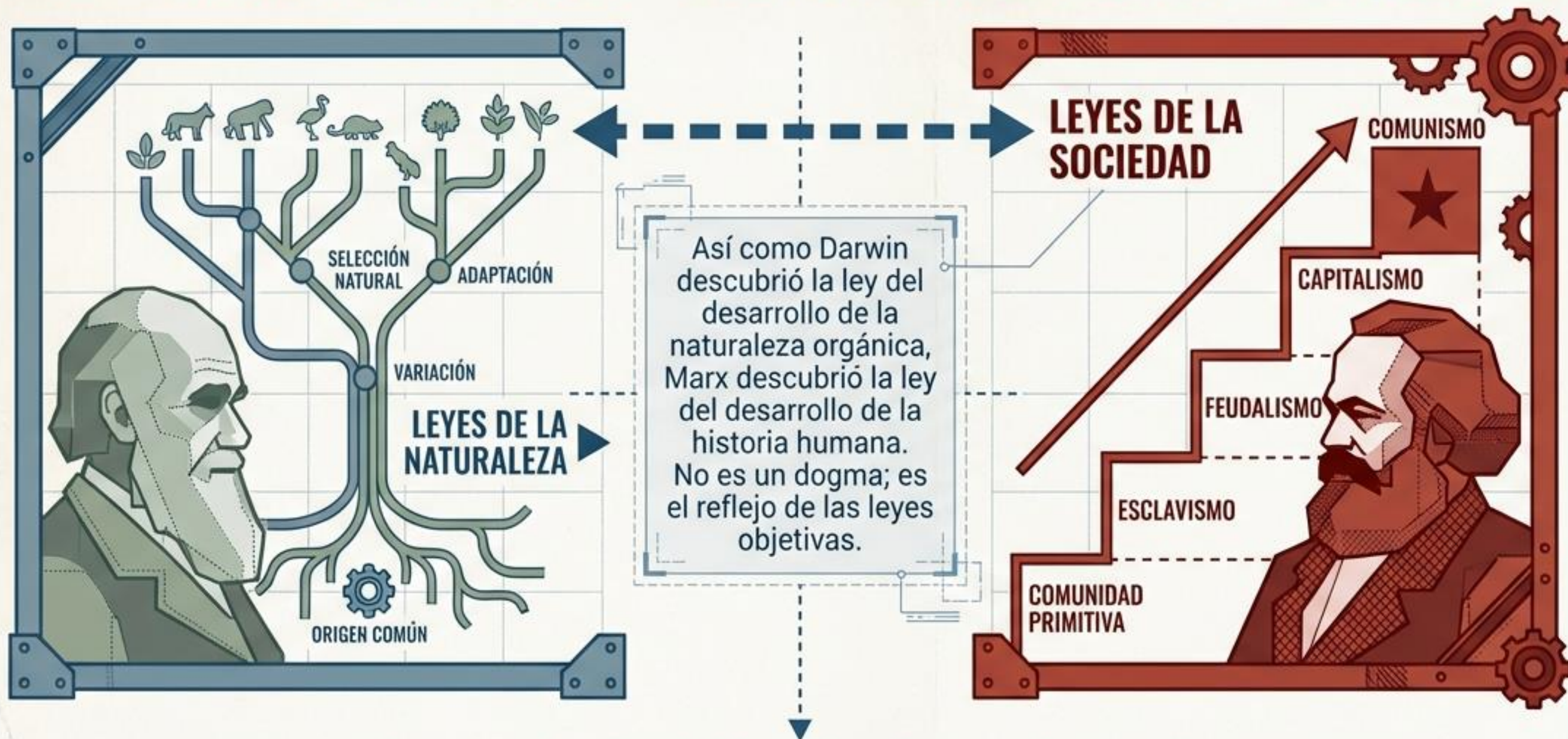
LA CONCEPCIÓN MATERIALISTA DE LA HISTORIA

Una guía teórico-metodológica para el educador de Lengua Inglesa.

Dr.C. Liuván Nuñez Díaz



EL 'DARWINISMO' DE LA HISTORIA SOCIAL



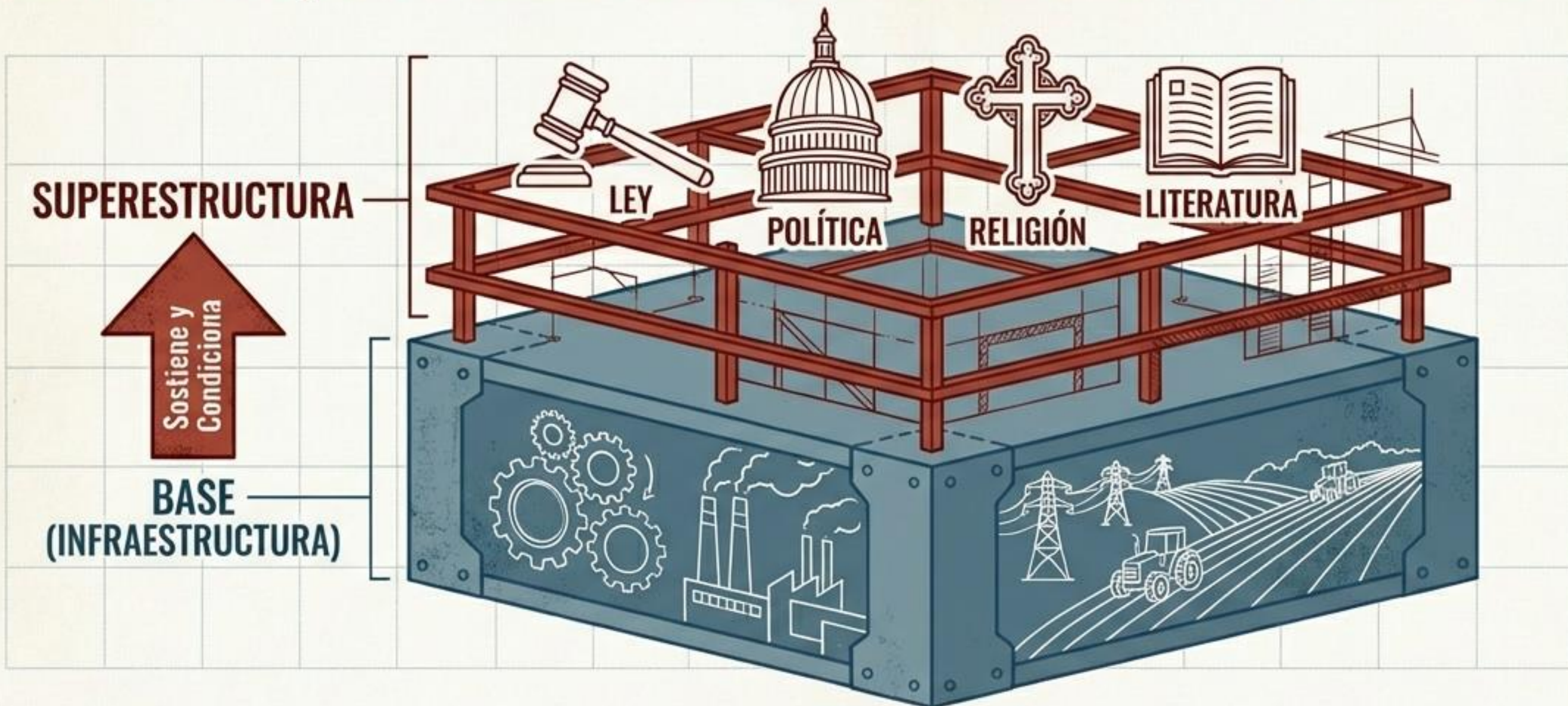
Lente del Educador

Esta concepción nos enseña que el lenguaje no 'flota en el aire'. Las palabras son productos de condiciones históricas concretas.

“No es la conciencia del hombre la que determina su ser, sino... el ser social es lo que determina su conciencia.”

TRISTOPA

LA ARQUITECTURA DE LA SOCIEDAD




Lente del Educador
 Como profesores de inglés, operamos principalmente en la Superestructura (enseñanza, literatura, normas), pero dependemos de la Base.

“No es la conciencia del hombre la que determina su ser, sino... el ser social es lo que determina su conciencia.”

TRISTOPA

SCALE 1:1

REV. B

MATERIAL: PAPER

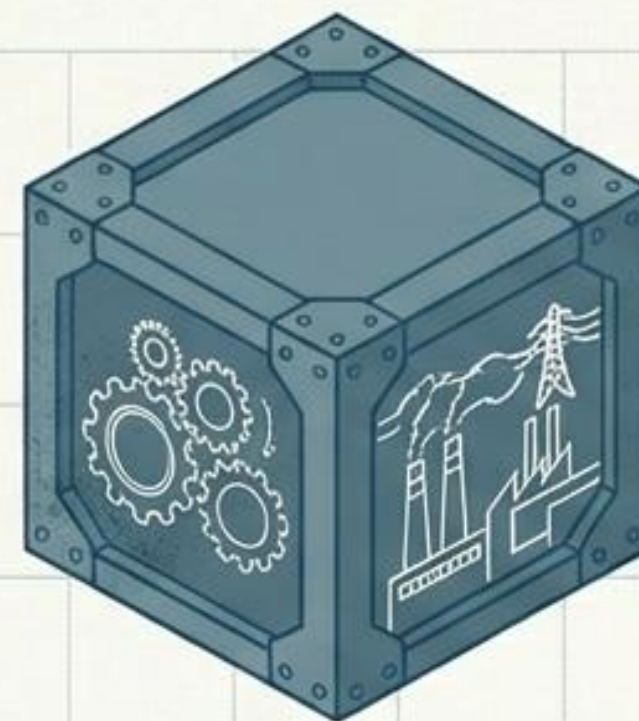
LA BASE REAL: DONDE OCURRE LA PRODUCCIÓN



FUERZAS PRODUCTIVAS
(Tecnología + Trabajadores)



RELACIONES DE PRODUCCIÓN
(Propiedad y Control)



ESTRUCTURA ECONÓMICA

Es el conjunto de relaciones necesarias e independientes de la voluntad humana que corresponden a un grado de desarrollo tecnológico.

“No es la conciencia del hombre la que determina su ser, sino... el ser social es lo que determina su conciencia.”

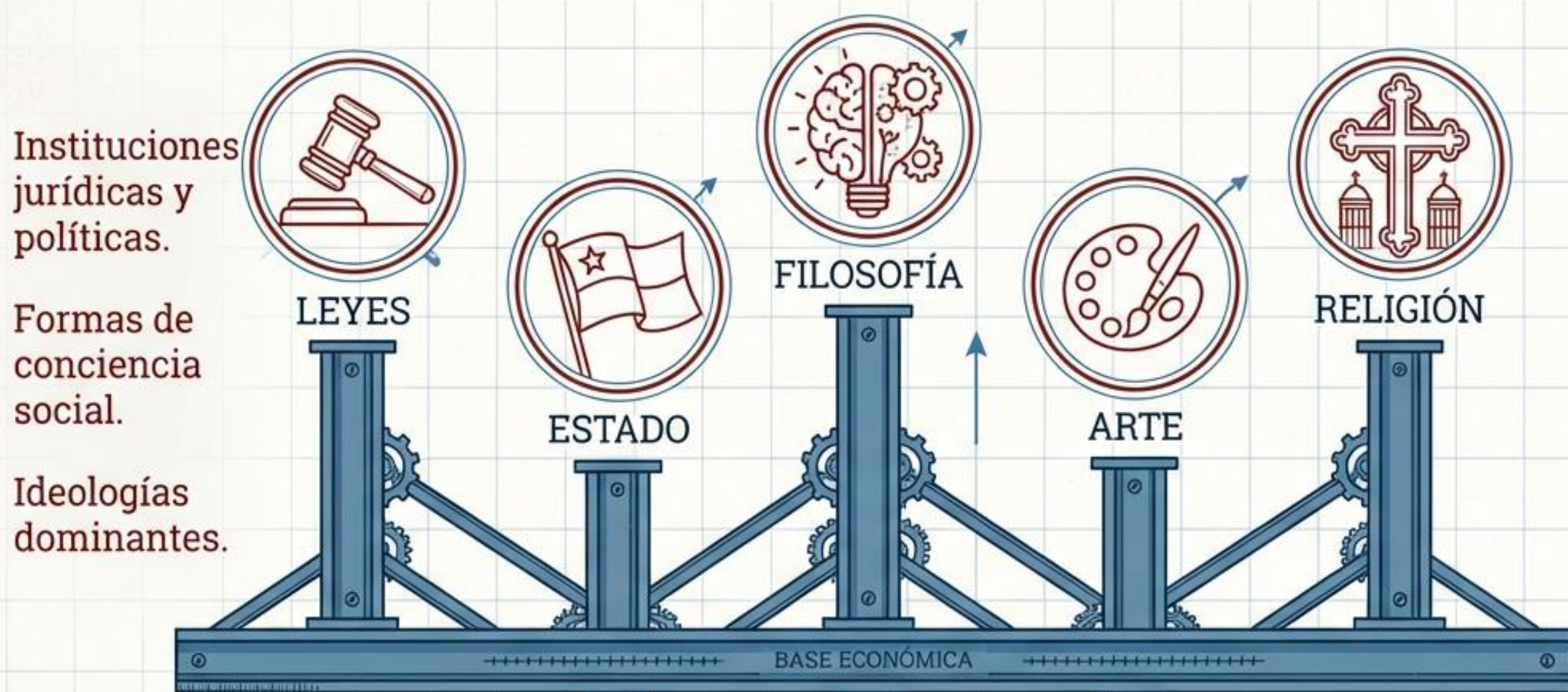
TRISTOPA



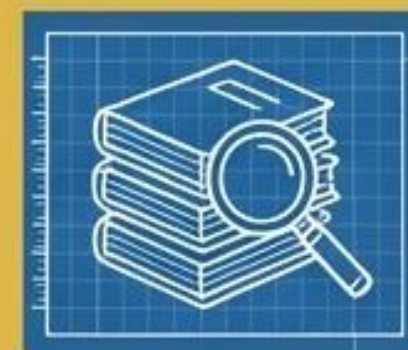
Lente del Educador

Piense en la "Base" como la industria editorial, el mercado de libros de texto o la infraestructura de internet que permite que la literatura circule.

LA SUPERESTRUCTURA: EL MUNDO DE LAS IDEAS



Key Insight: La superestructura BROTA de la base económica y la refleja.



Lente del Educador

El canon literario, las leyes educativas y la gramática normativa residen aquí. Son reflejos de la estructura de poder subyacente.

LA CONTRADICCIÓN: EL MOTOR DE LA HISTORIA

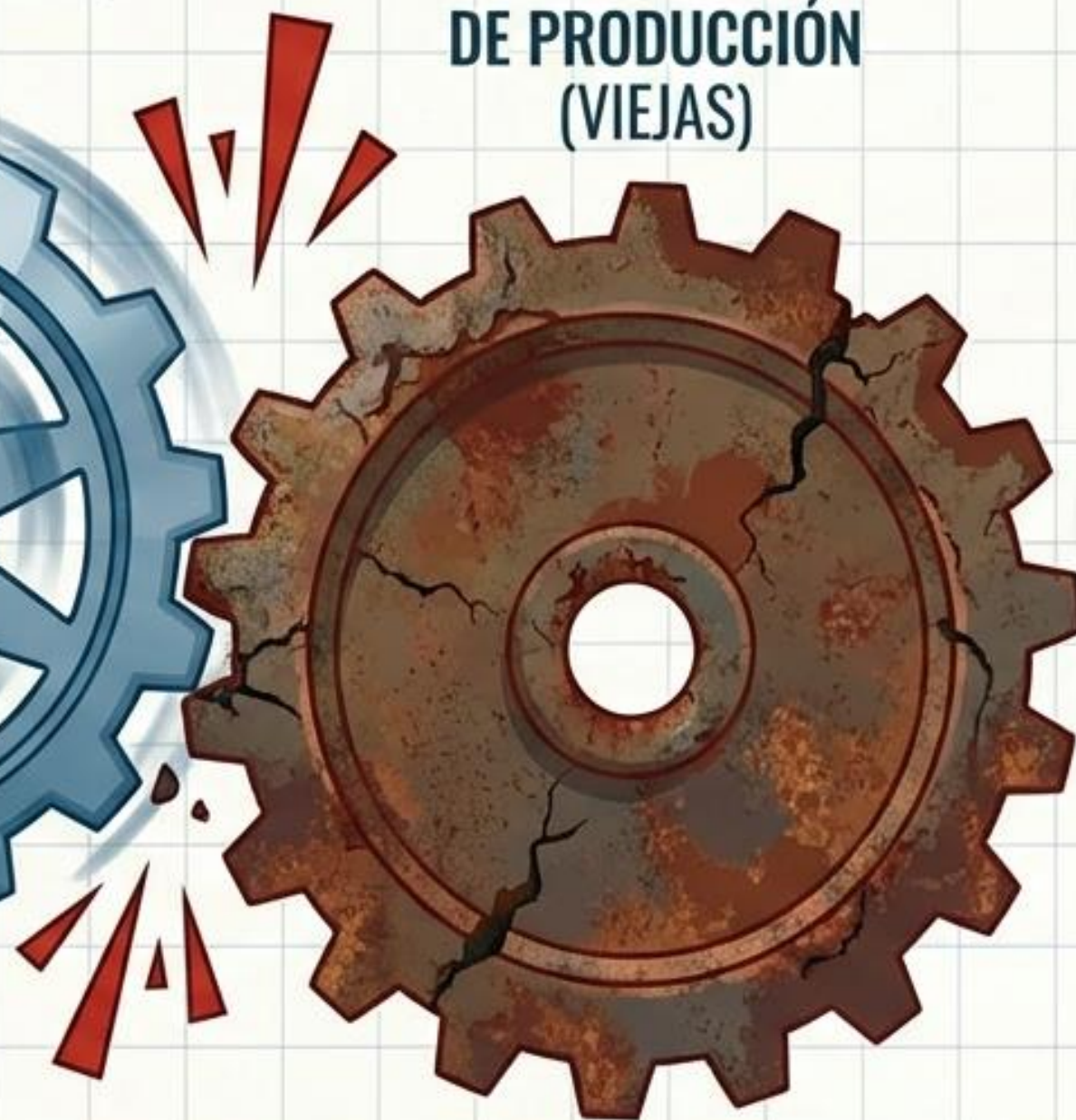
- 1 Las fuerzas productivas se desarrollan.
- 2 Entran en conflicto con las viejas relaciones.
- 3 Las relaciones se vuelven **TRABAS**.

4 **REVOLUCIÓN SOCIAL.**

FUERZAS PRODUCTIVAS
(NUEVAS)



RELACIONES
DE PRODUCCIÓN
(VIEJAS)



Lente del Educador

Ejemplo: Internet (fuerza nueva) vs. Copyright tradicional (relación vieja). Esa fricción cambia cómo consumimos textos.

SCALE 1:1

REV.
C

MATERIAL: PAPER

NO ES UN MECANISMO UNIDIRECCIONAL



Lente del Educador

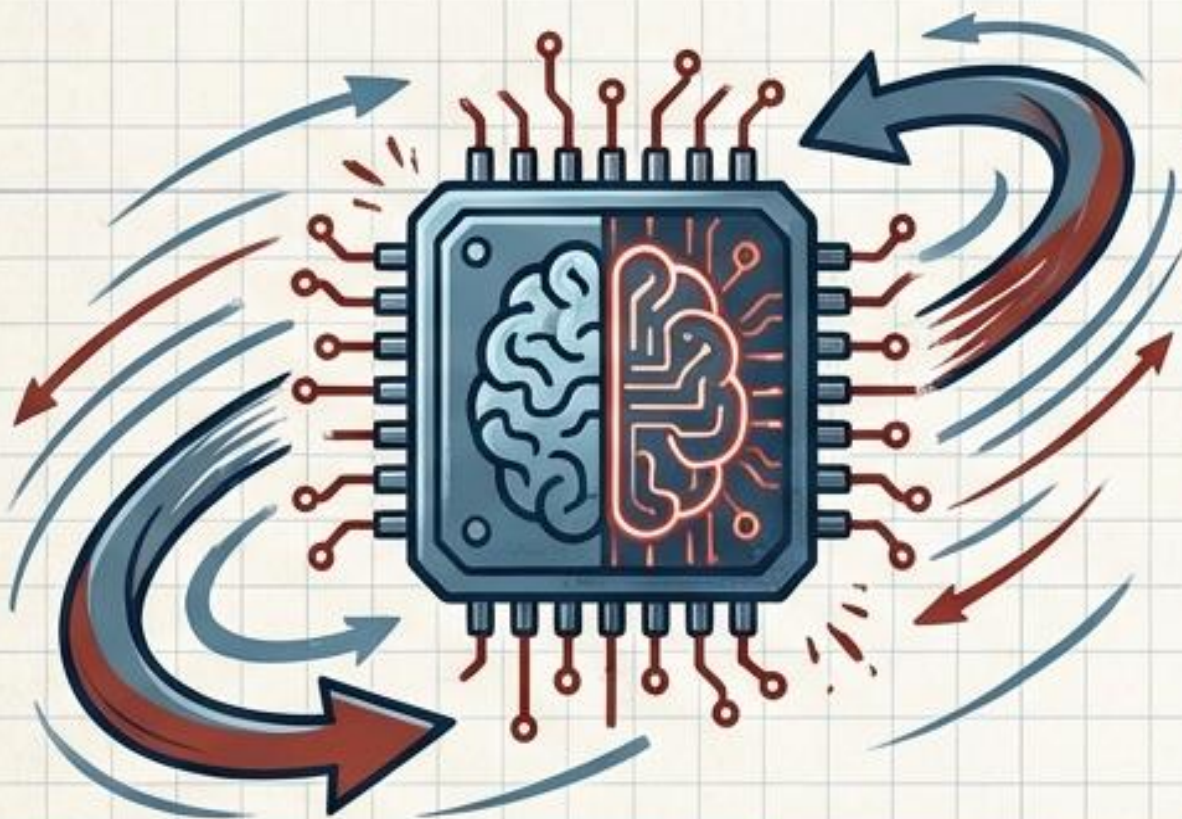
Un sistema educativo (Superestructura) puede crear trabajadores más capaces, influyendo así en la economía (Base).

La Superestructura no es pasiva. Reacciona sobre la Base y puede acelerar o frenar su desarrollo.

LA TENSIÓN FUNDAMENTAL

FUERZAS PRODUCTIVAS

Revolucionarias / Móviles



RELACIONES DE PRODUCCIÓN

Conservadoras / Estables



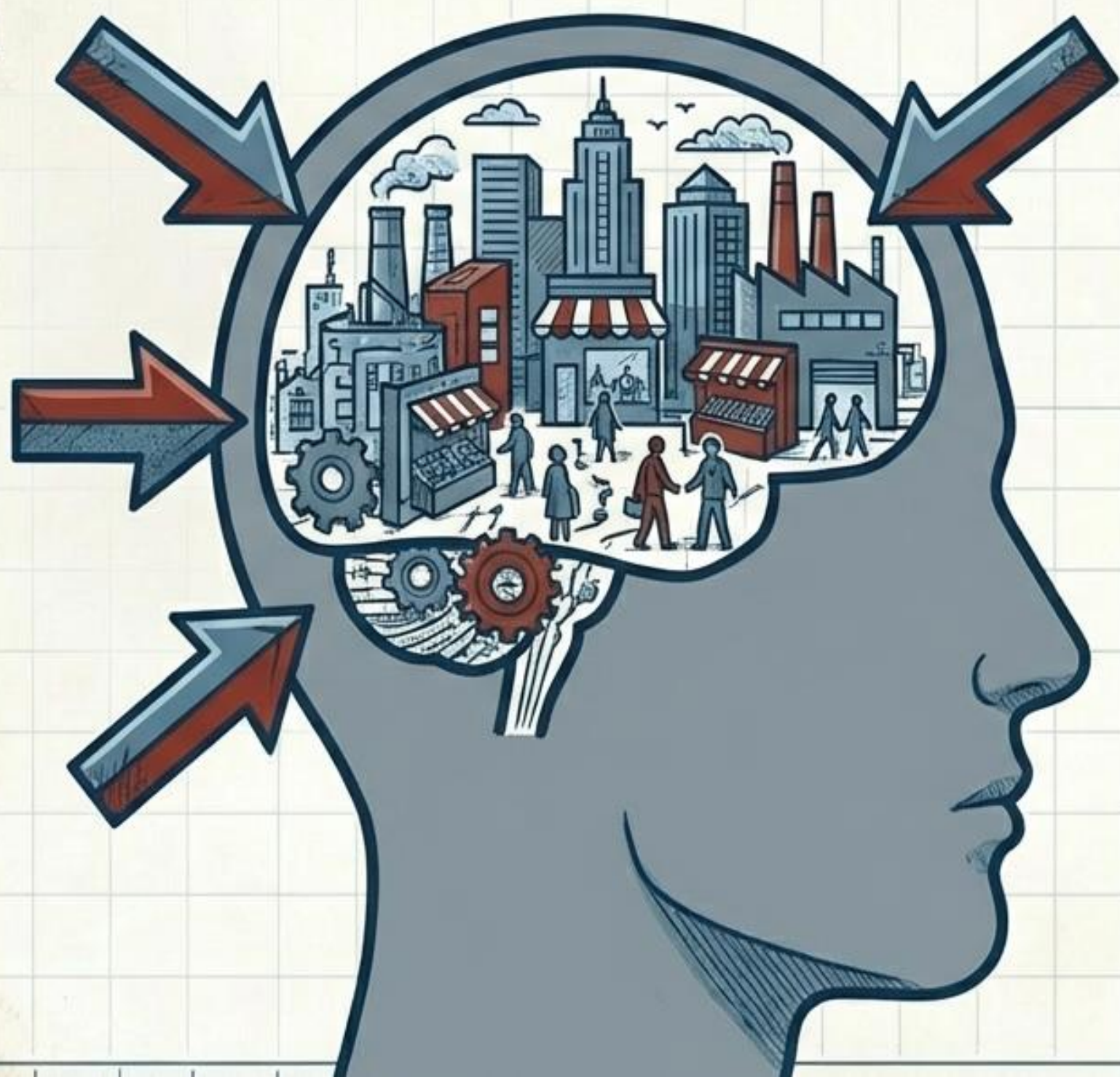
Lente del Educador



Las herramientas de comunicación cambian
cambian rápido;
las reglas gramaticales y académicas cambian lento.
Ahí nace la tensión.

“El molino a brazo nos da la sociedad feudal; el molino de vapor, la capitalista.”

SER SOCIAL vs. CONCIENCIA SOCIAL



**El Ser Social
(vida material)
determina la
Conciencia
Social (ideas).**

Las ideas no son
neutrales; representan
intereses de clase.

Lente del Educador



El vocabulario del marketing (Conciencia) refleja una economía de consumo (Ser). Enseñamos lenguaje cargado de valores económicos.

SCALE 1:1

REV.
C

MATERIAL: PAPER

¿POR QUÉ ES CIENCIA Y NO ESPECULACIÓN?



**SUPERA EL
IDEALISMO**

(La historia no la hacen "grandes hombres")



**SUPERA EL
MATERIALISMO
VULGAR**

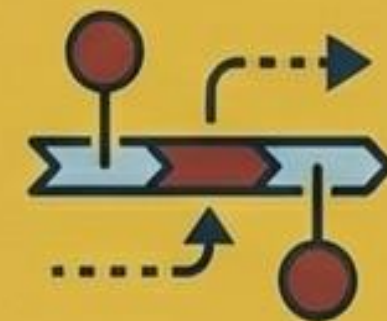
(Reconoce la agencia
agencia humana)



**CRITERIO DE
VERDAD: LA
PRACTICA**

(Transformación real)

**Lente del
Educador**



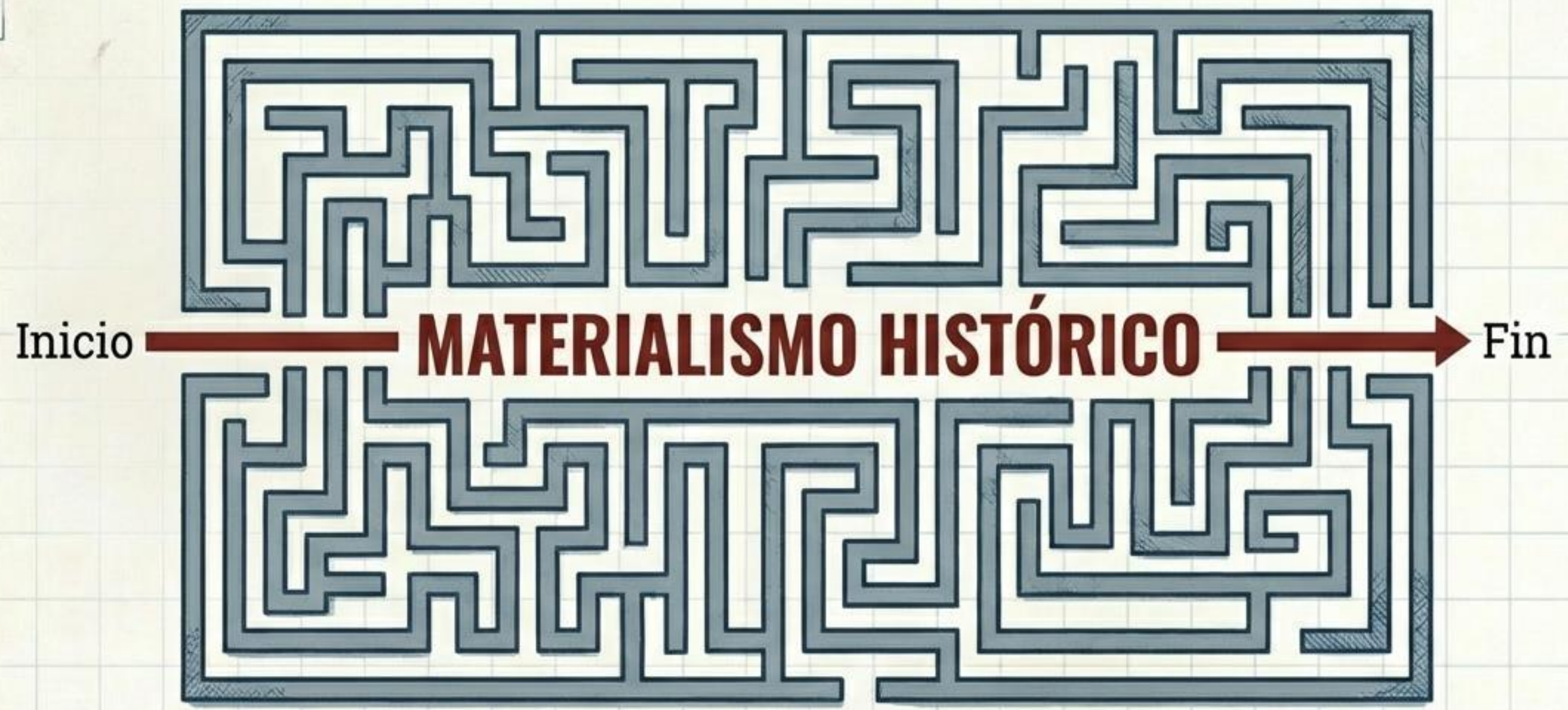
Nos aleja
de la
enseñanza
de la historia
como una
simple lista
de fechas y
reyes.

SCALE 1:1

REV.
C

MATERIAL: PAPER

UN HILO CONDUCTOR EN EL LABERINTO



- Permite distinguir lo ESENCIAL de lo ACCIDENTAL.
- Encuentra las causas reales detrás de la 'maleza' de los hechos.

Lente del Educador



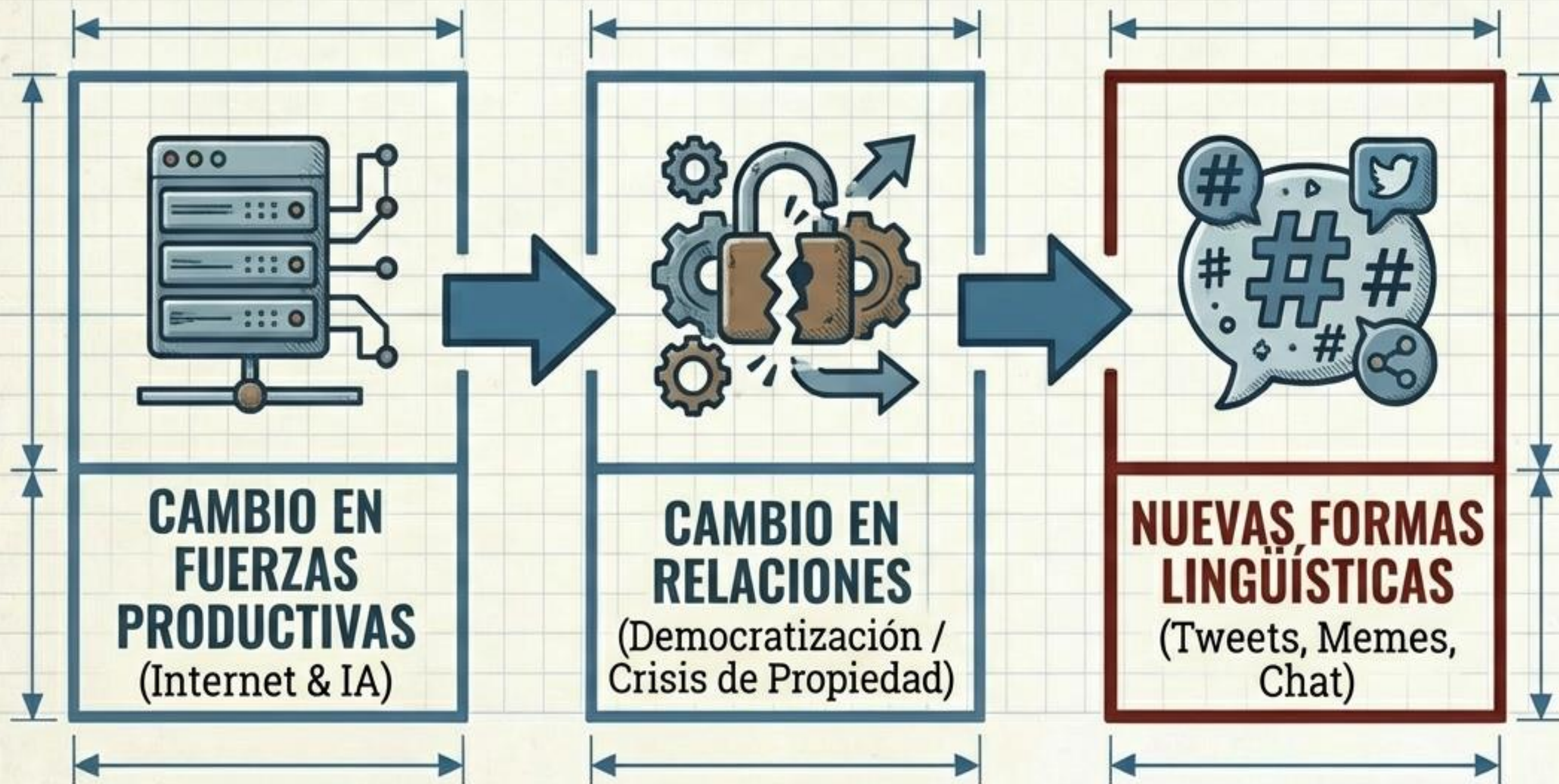
Es una herramienta para que el estudiante no se pierda en los detalles de un texto, sino que entienda el contexto que lo generó.

SCALE 1:1

REV.
C

MATERIAL: PAPER

EL LENGUAJE NO FLOTA EN EL AIRE



Lente del Educador



La evolución del inglés moderno no es casualidad; es tecnología transformando la comunicación.

SCALE 1:1

REV.
C

MATERIAL: PAPER

ANALIZANDO TEXTOS EN EL AULA

Lente del Educador



Convertimos la lectura en una investigación sociológica.



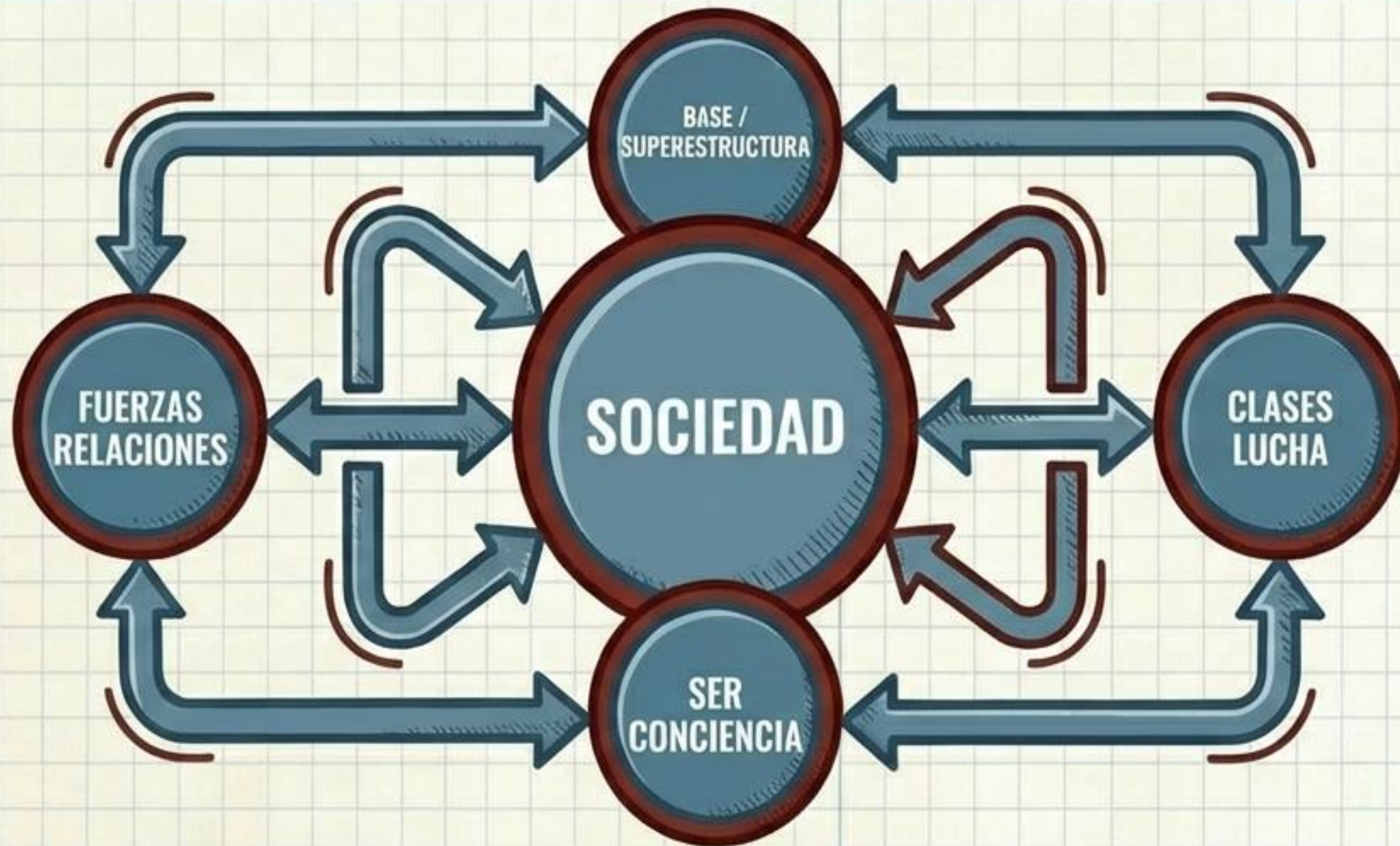
- 1. ANALIZAR LA BASE:**
¿Qué condiciones económicas produjeron este texto?
- 2. ANALIZAR EL CONFLICTO:**
¿Qué lucha de clases se muestra u oculta?
- 3. ANALIZAR LA IDEOLOGÍA:**
¿Qué valores defiende el autor?

SCALE 1:1

REV.
C

MATERIAL: PAPER

SÍNTESIS: UNA TOTALIDAD DIALÉCTICA



La **sociedad** es un sistema interconectado en movimiento, no una colección de eventos aleatorios.

Lente del Educador



La evolución del inglés moderno no es casualidad; es tecnología transformando la comunicación.

SCALE 1:1

REV.
C

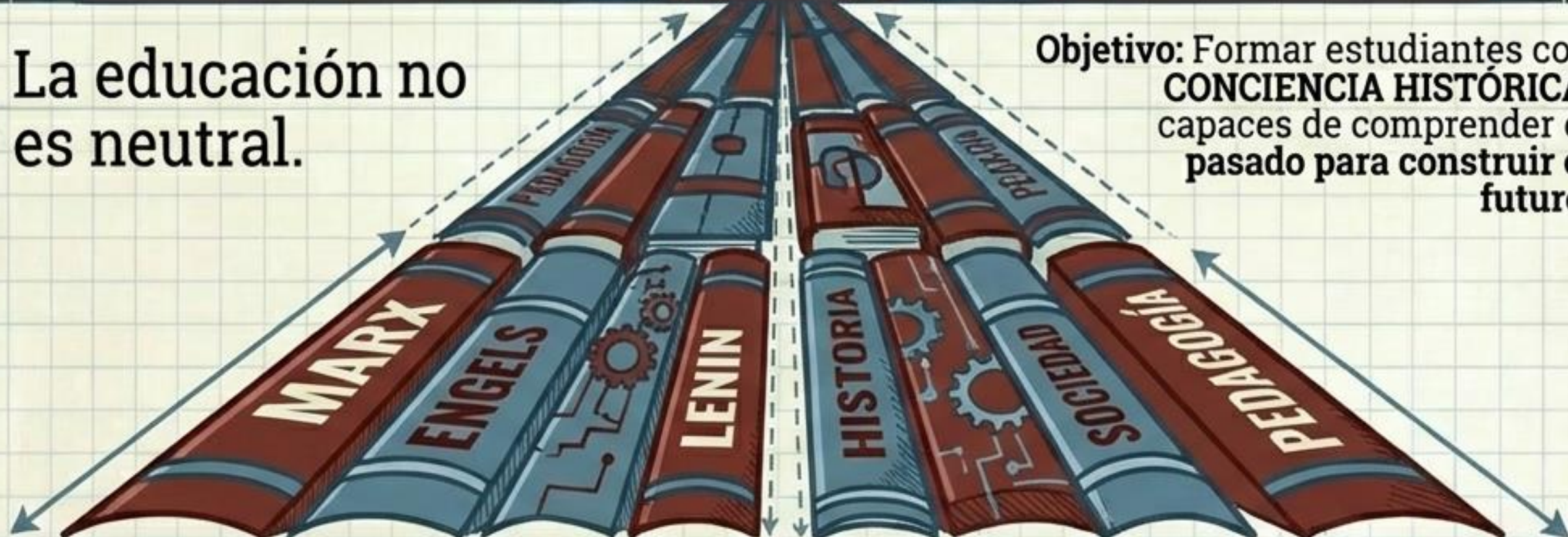
MATERIAL: PAPER

LA PRAXIS DEL EDUCADOR



La educación no es neutral.

Objetivo: Formar estudiantes con **CONCIENCIA HISTÓRICA**, capaces de comprender el pasado para construir el futuro.



⊗ Lecturas Recomendadas: Marx (Prólogo 1859), Engels (Anti-Dühring), Lenin.

Lente del Educador



La praxis es la acción transformadora

SCALE 1:1

REV.
C

MATERIAL: PAPER